

Sophos Firewall



Maximale Performance, extra starker Schutz

Die Sophos Firewall und die Dual-Prozessor-Appliances der XGS-Serie bieten maximale Beschleunigung für SaaS, SD-WAN und Cloud-Anwendungen, Hochleistungs-TLS-Inspection und extra starken Bedrohungsschutz für die anspruchsvollsten Netzwerke.

Extra starker Schutz

Die Xstream-Architektur der Sophos Firewall schützt Ihr Netzwerk vor neuesten Bedrohungen und beschleunigt gleichzeitig den Datenverkehr wichtiger SaaS-, SD-WAN- und Cloud-Anwendungen.

TLS 1.3 Inspection

Beseitigen Sie mit intelligenter TLS Inspection einen gefährlichen Schwachpunkt: Die schnelle und effektive TLS Inspection der Sophos Firewall unterstützt die neuesten Standards mit umfangreichen Ausnahmen und Point-and-Click-Richtlinien-Tools und schafft damit die perfekte Balance zwischen Performance, Sicherheit und Datenschutz.

Deep Packet Inspection

Ersticken sie die neuesten Hacks und Angriffe bereits im Keim – mit leistungsstarker Streaming Deep Packet Inspection inklusive Next-Gen IPS, Web Protection, und Application Control sowie Deep Learning und durch SophosLabs Intelix unterstütztes Sandboxing.

Anwendungs-Beschleunigung

Beschleunigen Sie Ihren vertrauenswürdigen SaaS-, SD-WAN- und Cloud-Datenverkehr wie VoIP, Video und andere geschäftskritische Anwendungen automatisch oder über Ihre eigenen Richtlinien: Indem Sie diesen Traffic durch den Xstream-Flow-Prozessor via FastPath schicken, steigern Sie die Performance und haben mehr Kapazitäten für Datenverkehr, der eingehender geprüft werden muss.

Synchronized Security

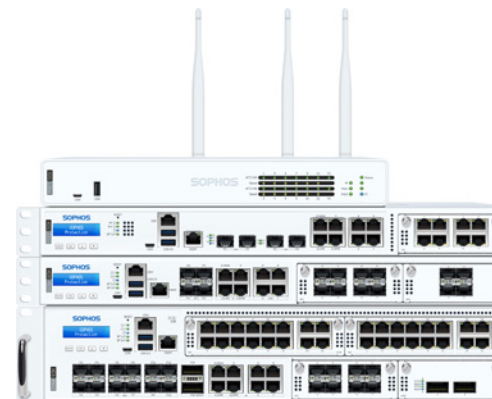
Dank der engen Zusammenarbeit mit Sophos Endpoint kann unsere Firewall über den Security Heartbeat™ automatisch auf Vorfälle reagieren. Sie sehen auf einen Blick den Integritäts-Status all Ihrer Endpoints und die Sophos Firewall koordiniert bei einer akuten Bedrohung automatische Reaktionsmaßnahmen, um die Bedrohung zu isolieren und laterale Bewegungen zu verhindern. Der Security Heartbeat™ übermittelt auch die Benutzer- und Anwendungs-Identifikation an die Firewall, um die Anwendungserkennung zu verbessern. Auch Kunden mit Sophos Managed Detection and Response (MDR) profitieren von den Vorteilen durch Synchronized Security, da Probleme schneller und einfacher behoben werden können.

Verwaltung und Report-Erstellung in Sophos Central

Sophos Central ist die ultimative Cybersecurity-Cloud-Management-Plattform. Verwalten Sie alle Ihre Firewalls mit Gruppenrichtlinien-Tools für Back-up-Verwaltung, geplante Firmware-Updates und Zero-Touch-Bereitstellung. Mit leistungsstarken cloudbasierten Reporting-Tools erhalten Sie detaillierten Einblick in Ihre Netzwerkaktivitäten.

Vorteile auf einen Blick

- ▶ Weltweit führende Transparenz, Sicherheit und Reaktion
- ▶ Flexible Bereitstellung: Hardware, Cloud, virtuell, Software
- ▶ Nahtlose Integration in das übergreifende Ökosystem der Sophos-Cybersecurity-Lösungen
- ▶ Einzigartige Synchronized Security mit Security Heartbeat™
- ▶ Kostenlose Cloud-Verwaltung über Sophos Central
- ▶ Umfassendes On-Box- und cloudbasiertes Reporting inklusive
- ▶ Modulare Anschlussmöglichkeiten und SD-WAN-Optionen



SOPHOS

Sophos Firewall – Appliances der XGS-Serie

Jede Appliance der XGS-Serie verfügt über eine Dual-Prozessor-Architektur mit dediziertem Xstream-Flow-Prozessor zur intelligenten Beschleunigung von Echtzeit-Datenverkehr wie VoIP, Video und anderen vertrauenswürdigen Anwendungen. Das Ergebnis: Extra starke Performance in jeder Preisklasse, um den leistungsstarken Schutz zu gewährleisten, den Sie für die vielfältigen, verteilten und verschlüsselten Netzwerke von heute benötigen.

Modell		Technische Spezifikationen			Durchsatz			
Modell	Formfaktor	Ports/ Slots (max. Ports)	w-Modell*	Austauschbare Komponenten	Firewall (MBit/s)	IPsec VPN (MBit/s)	Bedrohungsschutz (MBit/s)	Xstream SSL/ TLS (MBit/s)
XGS 87(w)	Desktop	5/- (5)	Wi-Fi 5	--	3.850	3.000	280	375
XGS 107(w)	Desktop	9/- (9)	Wi-Fi 5	Zweite Stromvers.	7.000	4.000	370	420
XGS 116(w)	Desktop	9/1 (9)	Wi-Fi 5	Zweite Stromvers., 3G/4G, 5G, WLAN**	7.700	4.800	720	650
XGS 126(w)	Desktop	14/1 (14)	Wi-Fi 5	Zweite Stromvers., 3G/4G, 5G, WLAN**	10.500	5.500	900	800
XGS 136(w)	Desktop	14/1 (14)	Wi-Fi 5	Zweite Stromvers., 3G/4G, 5G, WLAN**	11.500	6.350	1.000	950
XGS 2100	1U	10/1 (18)	--	Optionale externe Stromvers.	30.000	17.000	1.250	1.100
XGS 2300	1U	10/1 (18)	--	Optionale externe Stromvers.	39.000	20.500	1.500	1.450
XGS 3100	1U	12/1 (20)	--	Optionale externe Stromvers.	47.000	25.500	2.000	2.470
XGS 3300	1U	12/1 (20)	--	Optionale externe Stromvers.	58.000	31.100	3.000	3.130
XGS 4300	1U	12/2 (28)	--	Optionale externe Stromvers.	75.000	62.500	6.500	8.000
XGS 4500	1U	12/2 (28)	--	Optionale externe Stromvers.	80.000	75.550	8.650	10.600
XGS 5500	2U	16/3 (48)	--	Stromvers., SSD, Lüfter	100.000	92.500	14.000	13.500
XGS 6500	2U	20/4 (68)	--	Stromvers., SSD, Lüfter	120.000	109.800	17.850	16.000
XGS 7500	2U	22/4 (70)	--	Stromvers., SSD, Lüfter	160.000	117.000	26.000	19.500
XGS 8500	2U	22/4 (70)	--	Stromvers., SSD, Lüfter	190.000	141.000	34.000	24.000

* 802.11ac

** zweite WLAN-Modul-Option nur für XGS 116w, 126w und 136w

Xstream Protection Bundle

Das Xstream Protection Bundle der Sophos Firewall bietet Ihnen Schutz und Performance der nächsten Generation. Außerdem erhalten Sie eine kosteneffiziente Lösung, mit der Sie die Herausforderungen der anspruchsvollsten Netzwerke erfolgreich meistern.

- › **Basislizenz**
 - Networking, Wireless, Xstream-Architektur und SD-WAN, unbegrenztes Remote Access VPN, Site-to-Site VPN, Reporting, ZTNA-Gateway
- › **Network Protection**
 - XStream TLS und DPI Engine, IPS, ATP, Security Heartbeat™, SD-RED VPN, Reporting
- › **Web Protection**
 - XStream TLS und DPI Engine, Web Security und Web Control, Application Control, Reporting
- › **Zero-Day Protection**
 - Machine Learning und Sandboxing-Dateianalyse, Reporting
- › **DNS Protection**
 - Cloudbasierter DNS-Service für Web Security und Compliance
- › **Central Orchestration**
 - SD-WAN-VPN-Orchestrierung, Central Firewall Reporting Advanced (30 Tage), MDR- und XDR-Integration mit Bedrohungsfeeds und Active Threat Protection
- › **Enhanced Support**
 - 24/7-Support, Funktions-Updates, Vorabaustausch-Garantie auf Hardware während der Laufzeit

Informationen zur Performance-Prüfmethodik finden Sie unter sophos.de/compare-xgs

Access Layer Switches finden Sie unter sophos.de/switch

Sales DACH (Deutschland, Österreich, Schweiz)

Tel.: +49 611 5858 0

E-Mail: sales@sophos.de

© Copyright 2024. Sophos Ltd. Alle Rechte vorbehalten.

Eingetragen in England und Wales, Nr. 2096520, The Pentagon, Abingdon Science Park, Abingdon, OX14 3YP, GB
Sophos ist die eingetragene Marke von Sophos Ltd. Alle anderen genannten Produkt- und Firmennamen sind
Marken oder eingetragene Marken ihres jeweiligen Inhabers.